

# EC450AJ Gen.2

PLATAFORMAS ELEVADORAS ELÉCTRICAS DE BRAZO ARTICULADO



## ESPECIFICACIONES CLAVE

**Altura de trabajo**  
15,72 m

**Capacidad de la plataforma**  
250 kg

**Alcance horizontal**  
7,62 m

**Velocidad de desplazamiento**  
4,8 km/h

## CARACTERÍSTICAS CLAVE

- Motor eléctrico y tecnología de batería de cero emisiones y bajo nivel de ruido
- Eje oscilante de serie para afrontar terrenos accidentados con una adherencia y estabilidad óptimas.
- Recarga muy rápida para optimizar el tiempo (~3,5h dependiendo del tamaño del paquete de baterías).
- Mantenimiento reducido gracias a los paneles de cubierta en ala de gaviota Dura Tough de la base giratoria y a las baterías de litio integradas en el bastidor, para una excelente protección de los componentes.
- Cero emisiones, lo que le permite trabajar en zonas de bajas emisiones, tanto en interiores como en exteriores.

## ACCESORIOS Y OPCIONES

- Posibilidad de ampliar la batería de litio hasta 20 kW/400 Ah en total
- Cargador USB en la plataforma
- Neumáticos rellenos de espuma 315/55 D20 - Goma negra
- Plataforma de 0,76 x 1,52 m con puerta batiente hacia adentro de cierre automático
- Aceite hidráulico para climas polares
- Paquete para clima cálido para máquinas 2WD (estándar con opción de 4WD)
- Conducto de aire de 13 mm a la plataforma
- Luces de trabajo de la plataforma
- Calentador de aceite hidráulico
- Tracción eléctrica de CA directa e independiente en las 4 ruedas (con Paquete para Clima cálido)
- Luces delanteras y traseras
- Paquete para condiciones difíciles\*\*
- Bandeja para herramientas en la plataforma
- Faro de señal aérea (ILOS)
- Luz ambiental para controles en la plataforma y en la base (próximamente)
- Cargador en la plataforma (12 V)
- Alarma de movimiento (de ruido blanco)
- Tomadas de corriente y enchufes tipo europeo
- Neumáticos 315/55 D20 rellenos de espuma

## ESPECIFICACIONES ESTÁNDAR

### Prestaciones

Altura de trabajo	15,72 m
Altura de la plataforma	13,72 m
Alcance horizontal	7,62 m
Alcance de trabajo**	8,27 m
Altura de articulación	7,30 m
Rotación (no continua)	355°
Capacidad de carga no limitada	250 kg
Giro de plataforma (hidráulico)	180°
Plumín - Longitud total	1,24 m
Plumín - Rango de articulación	145° (+76°/ -69°)
Peso de la máquina*	6.270 kg
Presión máxima sobre el suelo ***	4,0 kg/cm <sup>2</sup>
Superficie ocupada	7,5 m <sup>2</sup>
Velocidad de desplazamiento	4,8 km/h
Pendiente superable	30%
Radio de giro - Interno	2,06 m

\* Algunas opciones o la conformidad con normas de ciertos países pueden conllevar un aumento del peso y/o de las dimensiones.  
\*\* Includo un alcance más allá de la plataforma de 0,65 m.  
\*\*\* Con neumáticos estándar.

### Alimentación

Sistema de control	12 V CC
Potencia	51,2 V CC
Baterías	Baterías de iones de litio de 10 kW/200 Ah, incluyendo el sistema de gestión de baterías (BMS) y calentadores integrados.
Motores	2 motores CA (4 motores CA con la opción 4WD)

### Neumáticos

Que no dejan huellas	315/55 D20 rellenos de espuma
Frenos	Automáticos de resorte

### Sistema hidráulico

Motor hidráulico	Motor eléctrico CC
Bomba hidráulica	Bomba de engranajes
Capacidad tanque hidráulico	30 l

## CARACTERÍSTICAS ESTÁNDAR

- Operatividad multifunción
- Cubiertas Dura Tough en ala de gaviota en la base giratoria
- Rotación horizontal de 355° no continua
- Joystick proporcional de maniobra accionado con el pulgar
- Alimentación auxiliar de 12 V CC
- Cargador de baterías Zivan 3 kW
- Joystick proporcional de control del brazo principal y de la oscilación
- Contador de horas
- Interruptor selector de control en la base con cierre de llave
- Velocidad reducida disponible para funciones de desplazamiento, elevación y rotación horizontal
- Pantalla LCD interactiva de 4" en los controles de la base
- Aceite hidráulico sintético biodegradable
- Plumín articulado de 1,24 m
- Sistema de control ADE® (Sistema electrónico de diseño avanzado)
- Electrobomba de 48 V CC
- Panel luminoso en la consola de la plataforma con indicación del estado de la máquina \*
- Tracción eléctrica de CA directa e independiente en 2 ruedas
- Faro destellante intermitente ámbar
- Sistema detección de carga
- Bocina
- Módulo de conectividad Clearsky SMART FLEET - Suscripción a través de On Line Express
- Cable CA a la plataforma
- Orejetas de elevación/anclaje
- Sistema activo de protección SkyLine mejorado
- Luz indicadora y alarma de inclinación de más de 5 grados
- Panel de mandos en aluminio vaciado a presión
- Alarma de movimiento

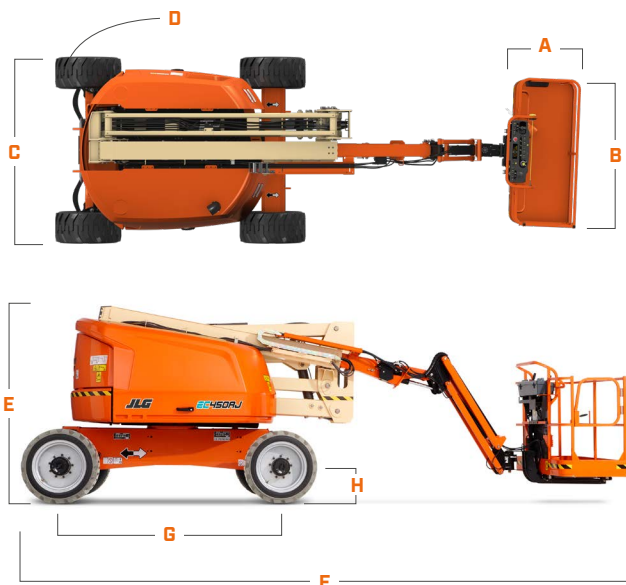
\* Dispone de luces indicadoras en la consola de control de la plataforma para nivel de carga de las baterías, problemas del sistema, inclinación de más de 5 grados, estado del interruptor de pedal.  
\*\* Comprende limpiabrazos, fuelles para cilindros y cubierta para el panel de mandos

# EC450AJ Gen.2

PLATAFORMAS ELEVADORAS ELÉCTRICAS  
DE BRAZO ARTICULADO

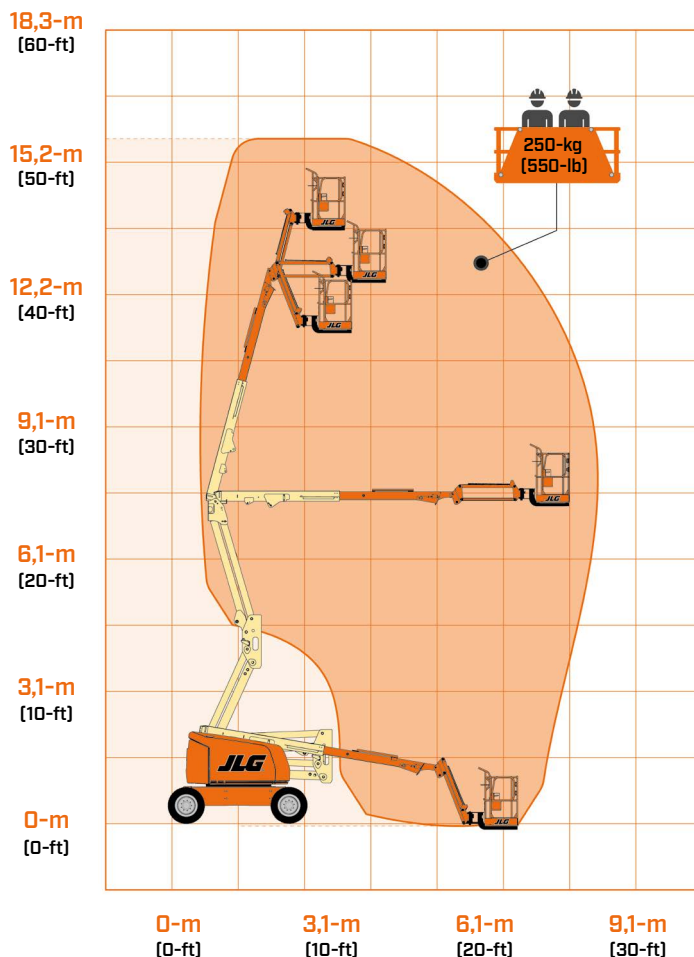
## DIMENSIONES

Todas las dimensiones son indicativas.



A. Anchura de la plataforma	0,76 m
B. Longitud de la plataforma	1,83 m
C. Anchura total	2,26 m
D. Giro de cola (posición de trabajo)	0
E. Altura plegada	2,27 m
F. Longitud plegada	6,58 m
G. Distancia entre ejes	2,36 m
H. Distancia al suelo	0,42 m

## RADIO DE ACCIÓN



### ADVERTENCIA

JLG se dedica constantemente a la investigación y desarrollo de productos y se reserva el derecho de hacer cambios sin previo aviso. Todos los datos de este documento son aproximados. Algunas opciones o normas nacionales pueden aumentar el peso. Las especificaciones pueden variar para cumplir las normas de cada país o como resultado de la adición de piezas opcionales.

JLG se reserva el derecho de hacer cambios sin previo aviso en base al constante trabajo de investigación y desarrollo de productos.

**JLG IBÉRICA, SLU**  
C/Pradillo, 5  
Bajo Exterior Derecha  
28002 - Madrid  
España  
[www.jlg.com](http://www.jlg.com)

Una compañía del grupo  
Oshkosh Corporation